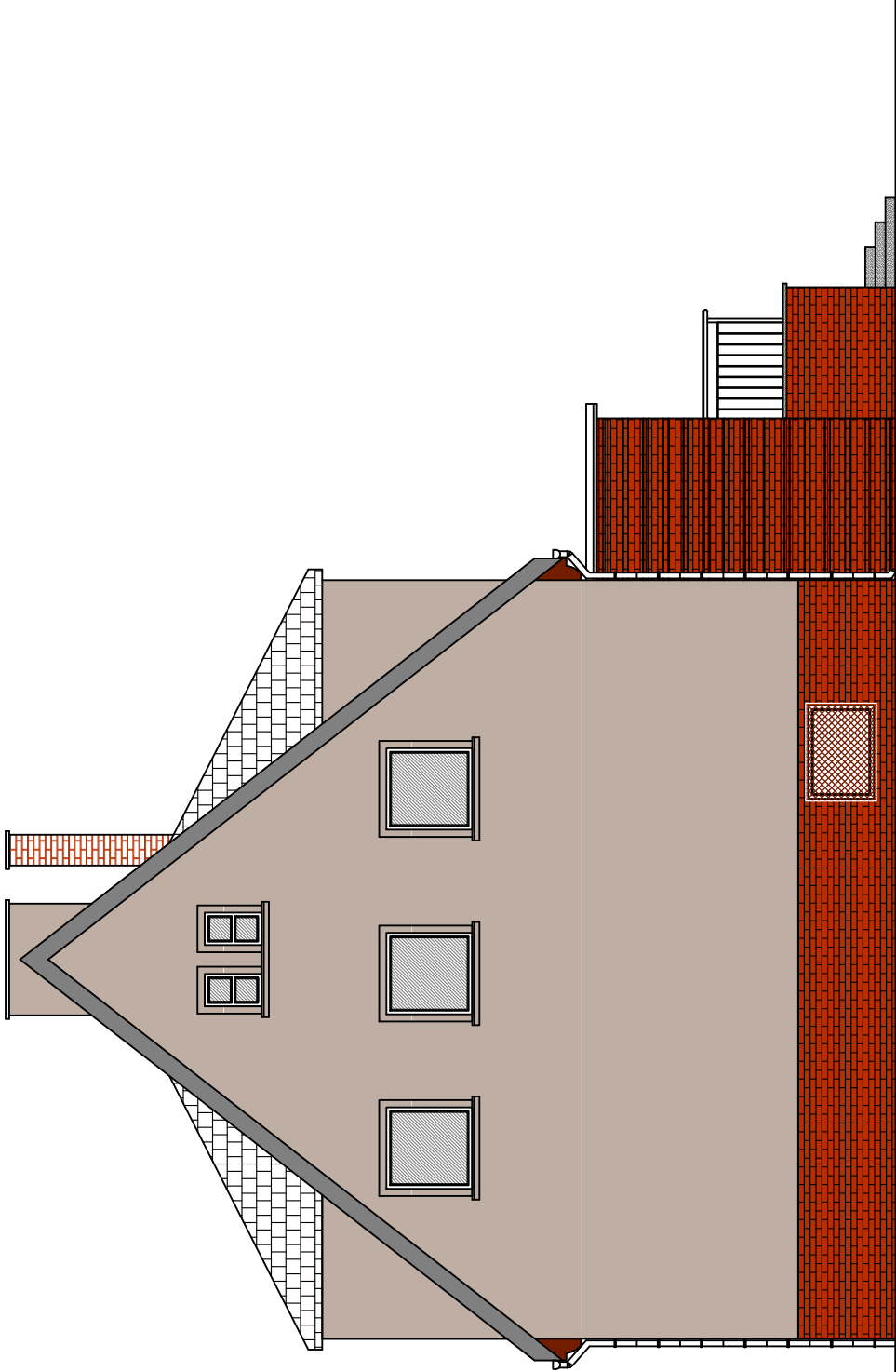
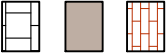


ELEWACJA WSCHODNIA - TYLNA



ELEWACJA PÓŁNOCNA - BOCZNA

OZNACZENIE



UWAGI:

1. Poziomy podane są wg. stanu wykonanego ±0,00.
2. Rysunki i opisy opracowan wszystkich branż stanowią całość projektu i należy je rozpatrywać łącznie.
3. Wszelkie dostrzeżone błędy w opracowaniach projektowych należy niezwłocznie zgłaszać do zespołu projektowego ARCHLINE
4. Okna powinny być zaopatrzone w nawiewniki o regulowanym stopniu przepływu powietrza, co zapewni właściwy współczynnik infiltracji pomieszczeń.
5. Ocieпление gr. 10-20 cm.

Uwagi ogólne:

1. Przed przystąpieniem do robót kierownik budowy powinien sprawdzić wszystkie projektowane elementy konstrukcyjne budynku. Wszelkie wątpliwości należy wyjaśnić z Projektantem.
2. Fundamenty i elementy konstrukcyjne wykonać zgodnie z rysunkami konstrukcyjnymi. Kominy i przewody wentylacyjne ocieplić wełną mineralną w przestrzeni dachowej i ponad dachem.
3. Niniejszy rysunek należy rozpatrywać łącznie z całym wielobranżowym projektem budowlanym, którego jest integralną częścią.
4. Należy pracować tylko na podstawie wymiarów podanych na rysunku; przed przystąpieniem do robót Wykonawca powinien sprawdzić na budowie wszystkie rzędne wysokościowe oraz wymiary poziome; rozwiązania wynikające z różnic wymiarów podanych na rysunku i wymiarów rzeczywistych należy uzgodnić z Projektantem.
5. Wszelkie prace należy wykonywać, a specyfikowane materiały stosować zgodnie z właściwymi regulacjami prawnymi i normatywnymi oraz zgodnie ze sztuką budowlaną.
6. Wskazane produkty należy rozumieć jako komplet niezbędnych elementów i dodatków niezbędnych do właściwego montażu oraz ich poprawnego funkcjonowania zgodnie z zaleceniami producentów.
7. Wszelkie prace przygotowawcze, wykonawcze, użytkowe, eksploatacyjne i konserwacyjne, związane i przewidzianymi przez producentów danych produktów i powinny być poprzedzane zapoznaniem się przez Wykonawcę z właściwymi kartami katalogowymi i instrukcjami producentów.

DOKUMENTACJĘ NALEŻY ROZPATRYWAĆ KOMPLEKSOWO WRAZ Z POZOSTAŁYMI BRANŻAMI.

ARCHLINE <small>Pracownia Projektowa</small>		PRACOWNIA PROJEKTOWA arch. Zbigniew Mickiewicz Ubocze 300, 59-620 Gryfów Śląski tel. +48 757813134, e-mail: biuro@arch-line.pl, www.arch-line.pl		
Tytuł rysunku:	ELEWACJA PÓŁNOCNA; ELEWACJA WSCHODNIA			
Temat:	TERMOMODERNIZACJA BUDYNKÓW OŚWIATOWYCH NA TERENIE GMINY LUBAŃ – SZKOŁA PODSTAWOWA W KOŚCIELNIKU			
Inwestor:	GMINA LUBAŃ UL. DĄBROWSKIEGO 18 59-800 LUBAŃ		Branża: Architektura	
Objekt/adres:	BUDYNEK SZKOŁY PODSTAWOWEJ DZIAŁKA NR 689/2 OBRĘB 0003 KOŚCIELNIK GMINA LUBAŃ - GMINA WIEJSKA KOŚCIELNIK 40		Stadium: Pb	
Projektował:	Nazwisko:	mgr inż. arch. Zbigniew Mickiewicz (spec. architektoniczna) (spec konstrukcyjno - budowlana)	Uprawnienia:	Podpis:
			nr upr. 26/DSOKK/2017 DOIA DS-1850 nr upr. 11/DOŚ/12 DOIB DOŚ/BO/0366/12	Data: 20/02/2023
Asystent:	inż. arch. Monika Kubieniec			Format: A3
				Nr rys.: A2